

# Education

MALOCLINIC

## CURSO TEÓRICO-PRÁTICO DE **MANUTENÇÃO DE IMPLANTES**

Protocolos e Ferramentas de Trabalho:  
Como, Quando, e Porquê?

*Miguel de Araújo Nobre, Ana Cardador,  
Daniel Oliveira*

**22 a 24 OUTUBRO 2026**

MALO CLINIC Education

### SINOPSE

A constante evolução na Implantologia, ao nível de materiais, técnicas e métodos, associada a uma maior esperança e qualidade de vida dos pacientes reabilitados, exige uma aprendizagem e atualização contínua por parte dos clínicos de forma a corresponderem eficazmente aos desafios que uma reabilitação implanto-suportada pode apresentar.

No pressuposto que nenhuma reabilitação implanto-suportada consegue sobreviver sem manutenção, e que a fase de manutenção se torna tão importante quanto a fase cirúrgica, foi necessário implementar um conjunto de normas de orientação clínica, com grande envolvimento técnico e epidemiológico, que potenciam maximizar a probabilidade de sucesso das reabilitações não só na fase de osteointegração, mas também na manutenção a longo termo, sendo o papel do Clínico de suma importância neste processo e sucesso da reabilitação.

O curso dará aos participantes formação teórica e prática na manutenção de próteses implanto-suportadas, de forma abrangente e completa, com um grande enfoque na consulta clínica e no melhor interesse do paciente e do Clínico.

Para tal, o treino proporcionado possui uma carga de conteúdo prático importante e significativo, sendo minucioso na prática clínica dando dicas para um melhor desempenho, juntamente com a integração de ferramentas epidemiológicas no processo de decisão clínica.

**VALOR DE INSCRIÇÃO**

480€ (IVA incluído)

**VAGAS LIMITADAS**



INSCRIÇÕES E INFORMAÇÕES



[malocliniceducation.com](http://malocliniceducation.com)



[education@maloclinics.com](mailto:education@maloclinics.com)

FOLLOW US

With the support of

Pierre Fabre  
ORAL CARE

 **straumann**



## PROGRAMA BASE

### • Implantologia - Noções Gerais

Implantologia:

Conceitos e Terminologia Básica, Anatomia;

Material: Implantes, Pilares, Chaves,

Material Cirúrgico;

Tipos de Reabilitação (Unitária, Parcial, Total);

Tipos de Carga na Implantologia.

### • 1ª Fase do Protocolo de Manutenção de Implantes (Período de Osteointegração):

Conceitos;

Tipos de Coadjuvante Químico no Protocolo de Manutenção;

Avaliação da Qualidade na Manutenção de Implantes;

Principais Razões para o Insucesso na

Implantologia (1ª Fase de Manutenção).

### • 2ª Fase do Protocolo de Manutenção de Implantes (Manutenção de Longo Termo):

Materiais e Métodos da Manutenção a Longo Termo.

### • Epidemiologia Clínica:

Conceitos Básicos de Epidemiologia Clínica

Aplicada aos Exames de Diagnóstico;

Medidas Clínicas e Radiográficas de

Diagnóstico Peri-Implantar;

Perda Óssea e Padrões de Destruição Óssea;

Técnicas Radiográficas para Avaliação

Peri-Implantar;

Medidas de Prognóstico na Implantologia;

Critérios de Sucesso.

### • Patologia Peri-Implantar:

Conceito;

Medidas de Avaliação da Severidade;

Abordagem Epidemiológica: Medição do

Risco Individual de Cada Paciente, Gestão

do Risco, Comunicação do Risco;

Conceito de Vigilância Epidemiológica;

Tratamento não Cirúrgico e Cirúrgico - Limites

e Aplicações; Papel do Clínico;

Critérios de Sucesso.

### • Implantes Zigomáticos:

Conceito;

Noções dos Protocolos Cirúrgicos;

Protocolo de Manutenção;

Racional de Apoio à Decisão Clínica

na Manutenção.



COORDENADOR DO CURSO MIGUEL DE ARAÚJO NOBRE

• Higienista Oral

• Curso de Higienistas Oraís pela Faculdade de Medicina Dentária da Universidade de Lisboa

• Licenciatura em Higiene Oral pelo Instituto Superior de Saúde do Alto Ave

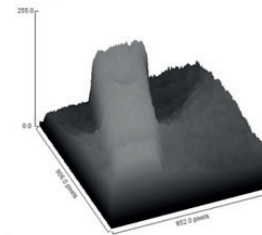
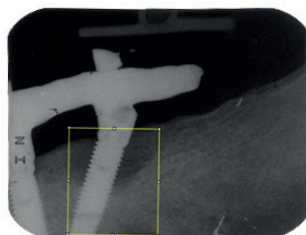
• Mestrado em Epidemiologia pela Faculdade de Medicina da Universidade de Lisboa

• Doutoramento em Epidemiologia na Faculdade de Medicina da Universidade de Lisboa

• Prática clínica com especial ênfase na manutenção de próteses fixas implanto-suportadas

• Diretor do Departamento de Higiene Oral da MALO CLINIC

• Diretor do Departamento de Educação, Investigação e Desenvolvimento da MALO CLINIC



*A formação foi efetivamente uma mais-valia. Veio ajudar-me numa área que não tinha de todo experiência. Sinto-me com muito mais confiança para abordar uma manutenção de implantes nas consultas. E esse era exatamente o meu objetivo.*

*Os hands-on são uma base muito importante para o conhecimento do implante em si, sua constituição, e permite-nos entender os parâmetros a considerar e os protocolos que contribuem para uma maior taxa de sucesso. Trata-se de um curso dinâmico que em apenas 3 dias fornece toda a informação relevante de forma sistematizada. Têm um ótimo equilíbrio entre a componente prática e teórica, e o dia extra de Residência Clínica complementa tudo da melhor forma.*

**Jorge Ortet, Higienista Oral**  
Curso Teórico-Prático de Implantologia Para Higienistas Oraís,  
12-14 de Maio 2016